



# Bebusiness

Inteligencia empresarial para  
Despachos Profesionales



Introducción

# El **valor** del Business Intelligence



# Aporta **valor** con Business Intelligence

Apoyarse en tecnología que proporcione valor es imprescindible para **diferenciarse de la competencia** y **mejorar el servicio prestado**.

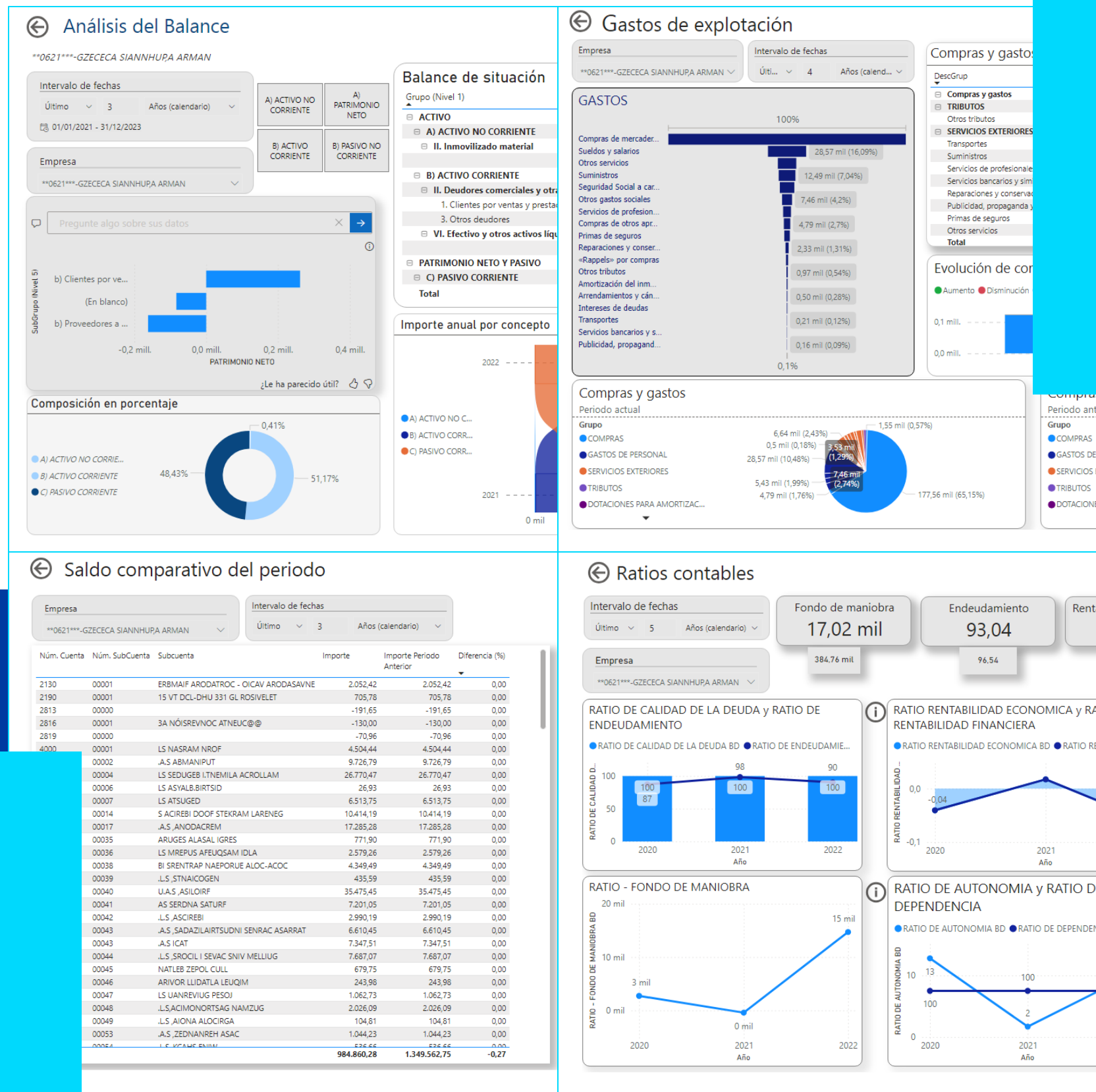
Gracias a la integración del Business Intelligence en la empresa podemos **aumentar la capacidad de análisis** para impulsar el crecimiento y la competitividad de los clientes.



# Transformando datos en información de valor

Con la integración de **Bebusiness** en la compañía, transformamos los datos almacenados en tu ERP y otras fuentes de datos como Excel, **en cuadros de mando visuales e intuitivos** con la información clave para asesorar a tus clientes.

- ✓ Balance de situación
- ✓ Pérdidas y Ganancias
- ✓ Ratios contables
- ¡Y muchos más!



Bebusiness

# Más allá del análisis de los ERPs

Los ERPs suelen ofrecer una amplia gama de funcionalidades para la gestión empresarial, pero **tienen limitaciones cuando se trata de realizar un análisis financiero avanzado:**



Integración de datos limitada



Falta de flexibilidad y personalización



Visualización de datos pobre







Estas limitaciones analíticas acaban afectando a la **eficiencia operativa** y a la **capacidad de análisis** de tu empresa.



Procesos manuales y tediosos



Falta de integración y automatización



Información desactualizada



Tiempos de respuesta lento



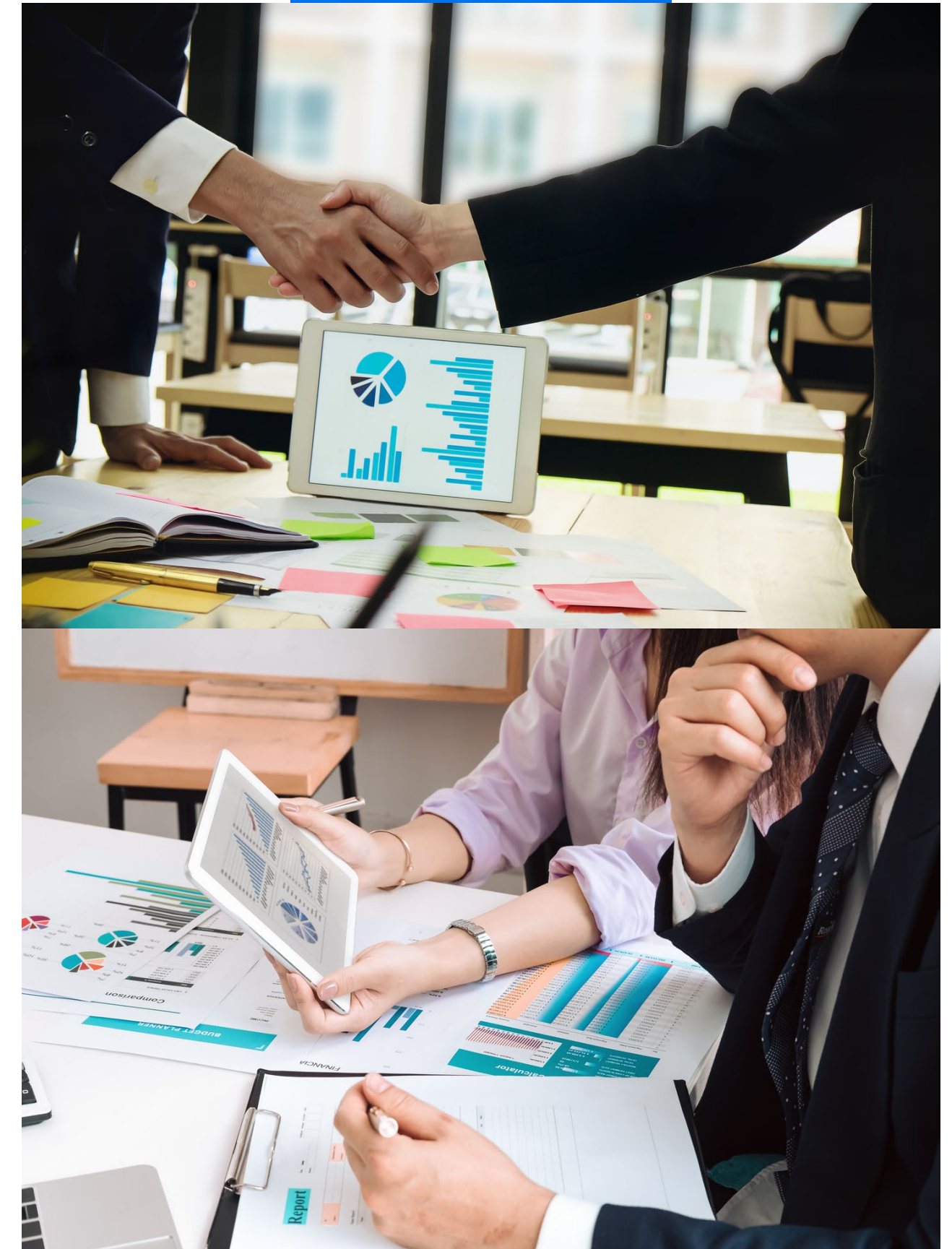
Ventajas del Business Intelligence

Mejora la  
**productividad**



# Mejora tu **productividad** y **eficiencia** operativa con el Business Intelligence

Con **Bebusiness** proporcionamos a tu empresa de **capacidades avanzadas de análisis y visualización** para un entendimiento más profundo de la rentabilidad y la salud financiera de tus clientes







# VENTAJAS PRINCIPALES DEL BUSINESS INTELLIGENCE

01

## Información siempre actualizada

Accede a datos actualizados para tomar decisiones basadas en información precisa

02

## Visualización intuitiva de los datos

Favorece el análisis y la comunicación de información clave

03

## Mejora de la productividad

Automatiza informes y análisis, ahorrando tiempo y recursos

04

## Dashboards Personalizados

Adapta los cuadros de mando a las necesidades de tu empresa

05

## Visión Estratégica

Identifica áreas de mejora, anticipa los resultados financieros.



Cuadros de mando analíticos con IA

# Bebusiness



# La **solución analítica** más completa para **Despachos profesionales**

Transforma los datos en información útil para **analizar la rentabilidad** de tu despacho y la de tus clientes desde una única fuente de información.

SOFTWARES DISPONIBLES



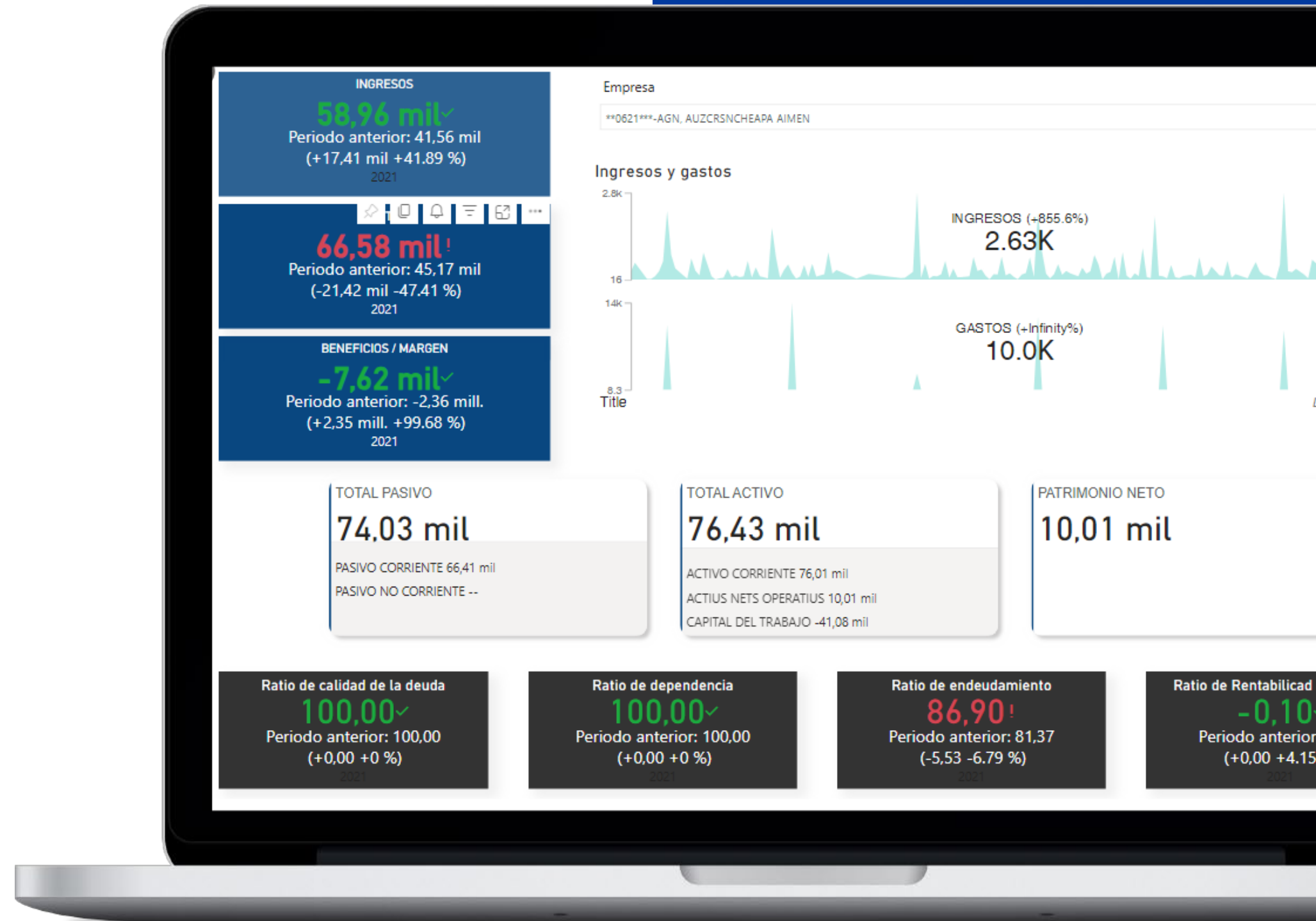
geyce

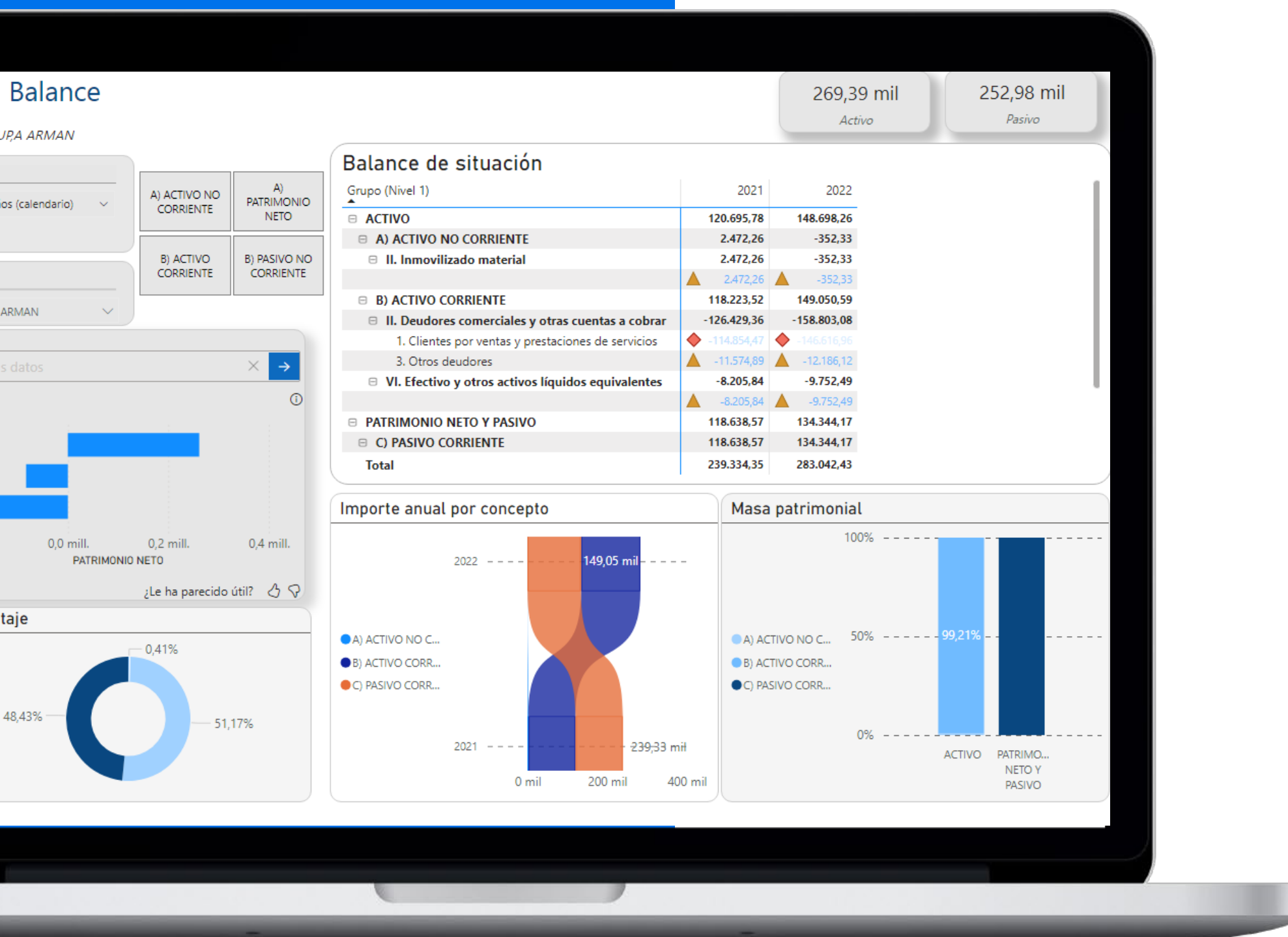
Sage

  
kmaleon Microsoft Dynamics 365  
Business Central

# Overview

- ✓ Visibilidad rápida de las métricas contables más importantes
- ✓ Visión global del estado del cliente.





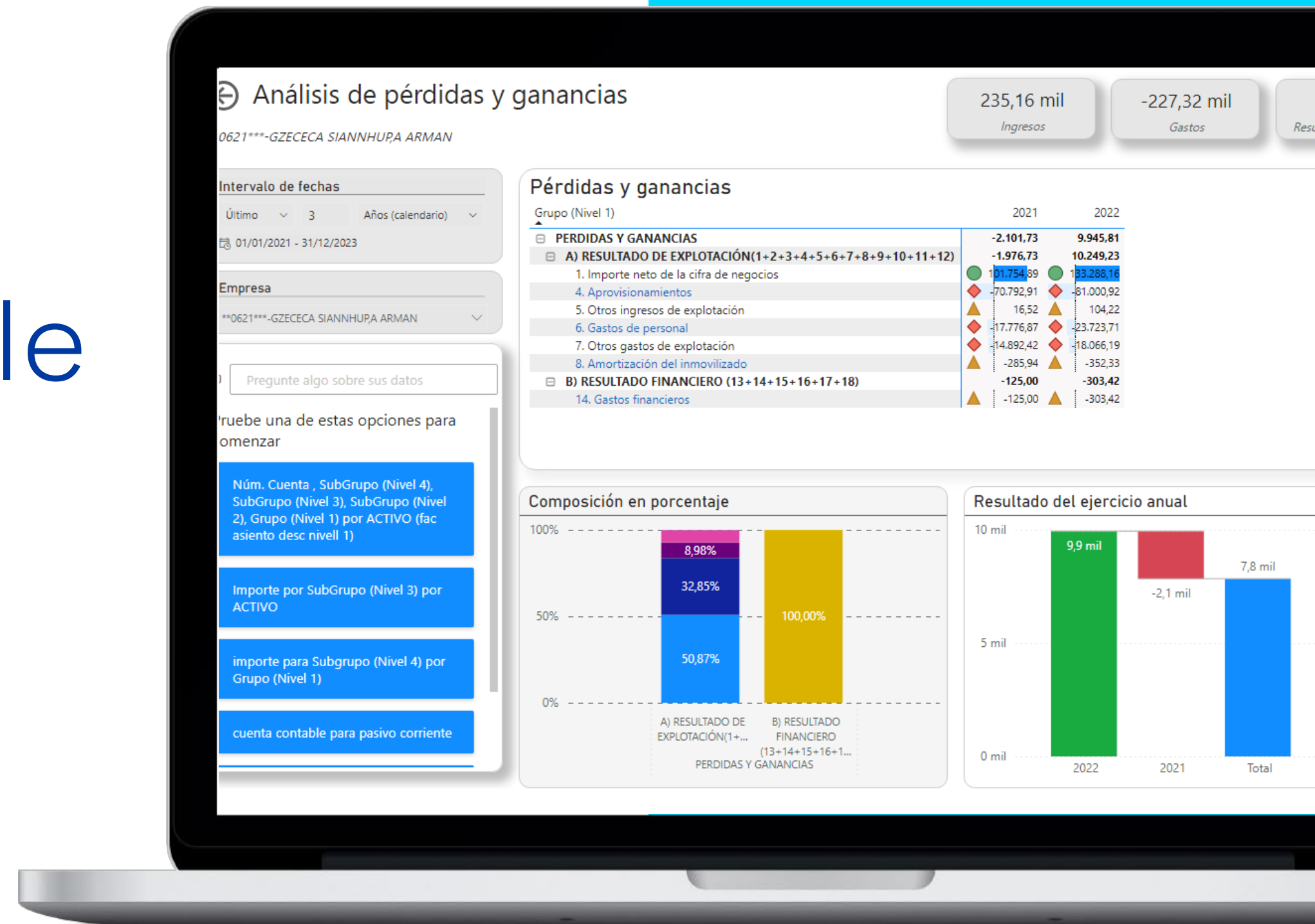
# Balance de situación contable

- ✓ Balance de situación activo global, por empresa y por dimensiones analíticas
- ✓ Balance de situación pasivo global, por empresa y por dimensiones analíticas
- ✓ Importe anual por concepto
- ✓ Masa patrimonial



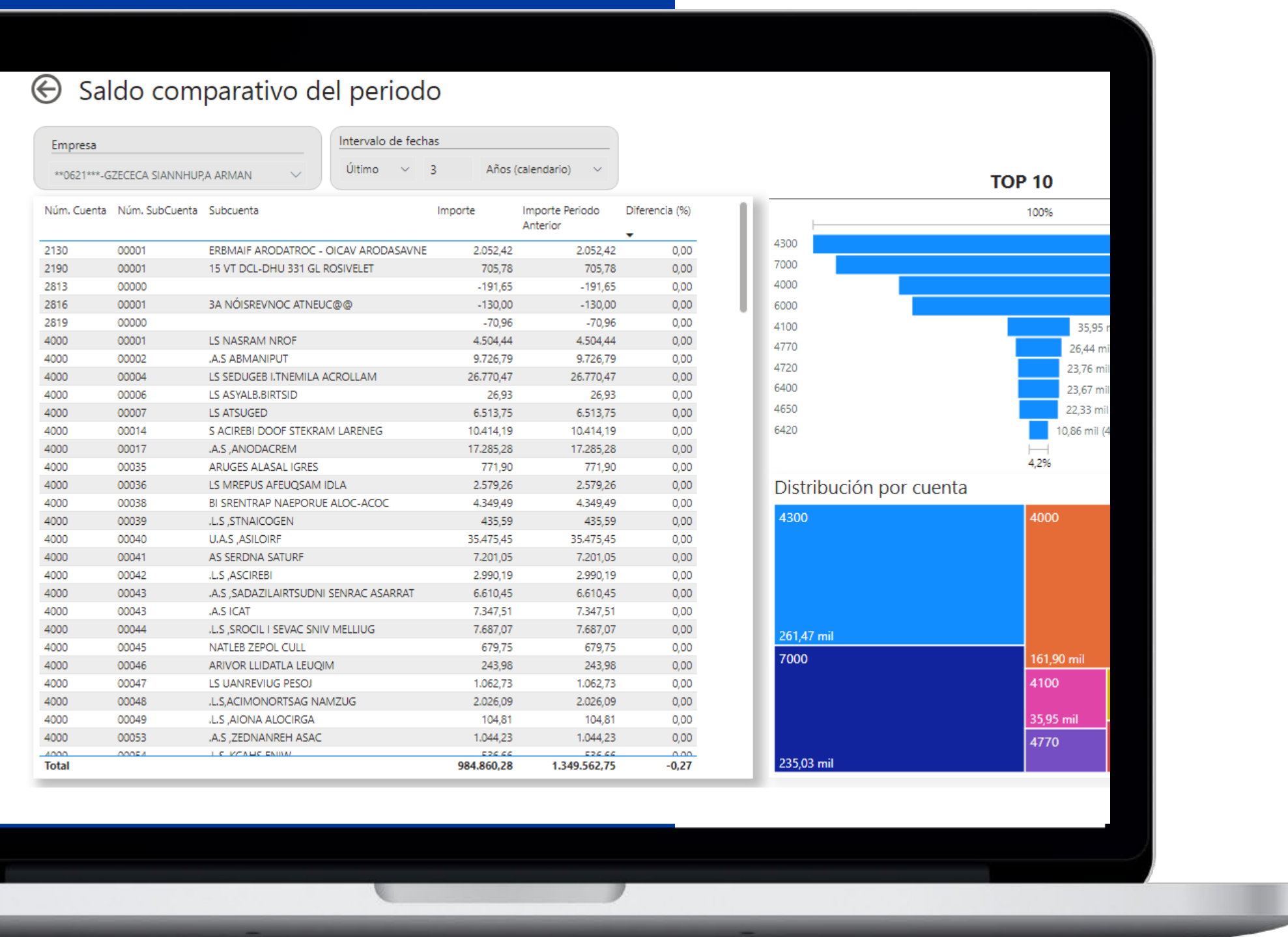
# Pérdidas y Ganancias contable

- ✓ Pérdidas y ganancias por empresa y por dimensiones analíticas
- ✓ Composición en porcentaje
- ✓ Resultado del ejercicio anual



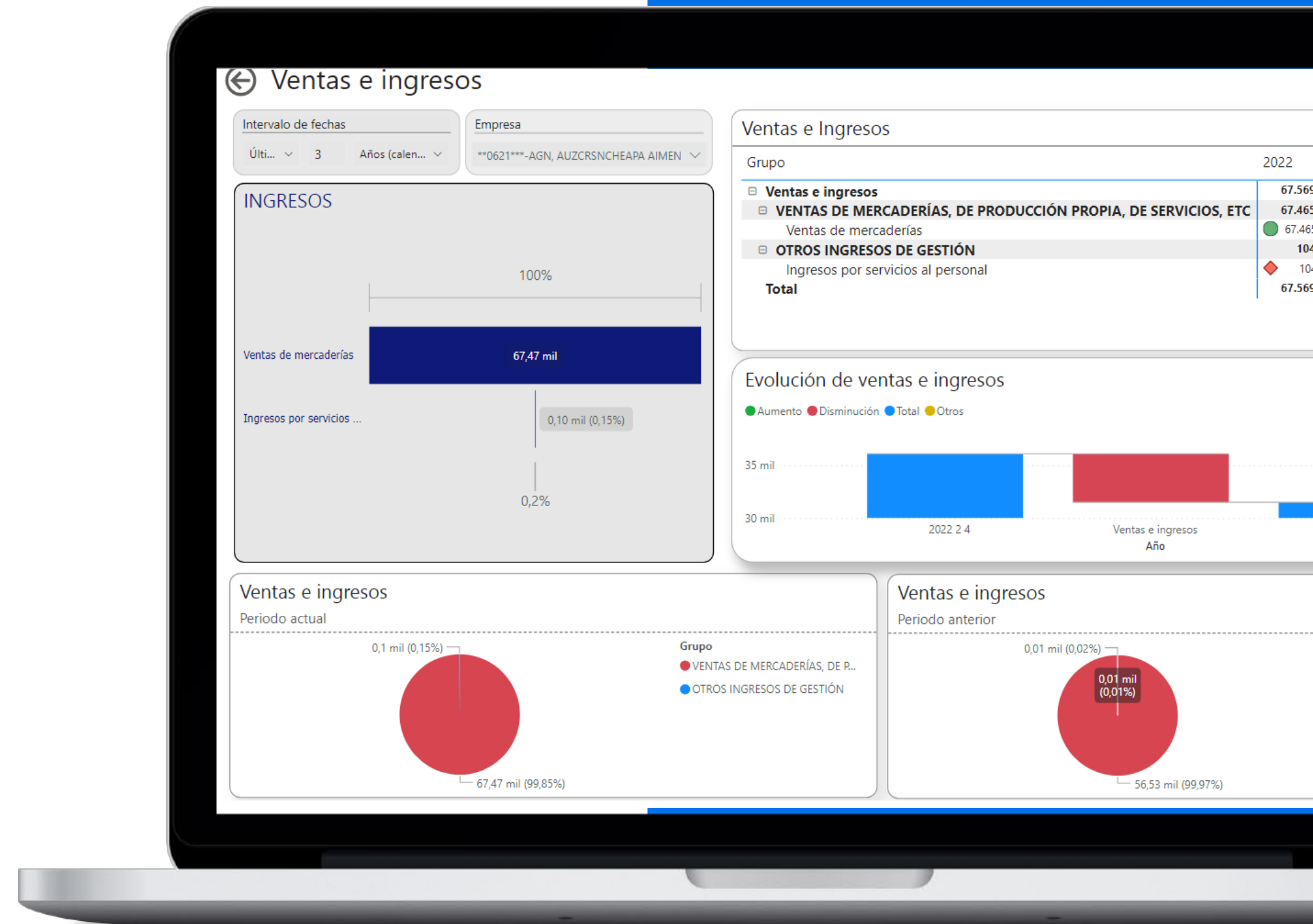
# Saldo Comparativo

- ✓ Saldo comparativo del periodo por número de cuenta y subcuenta.
- ✓ Top 10 de cuentas más influyentes
- ✓ Distribución de importes por cuentas

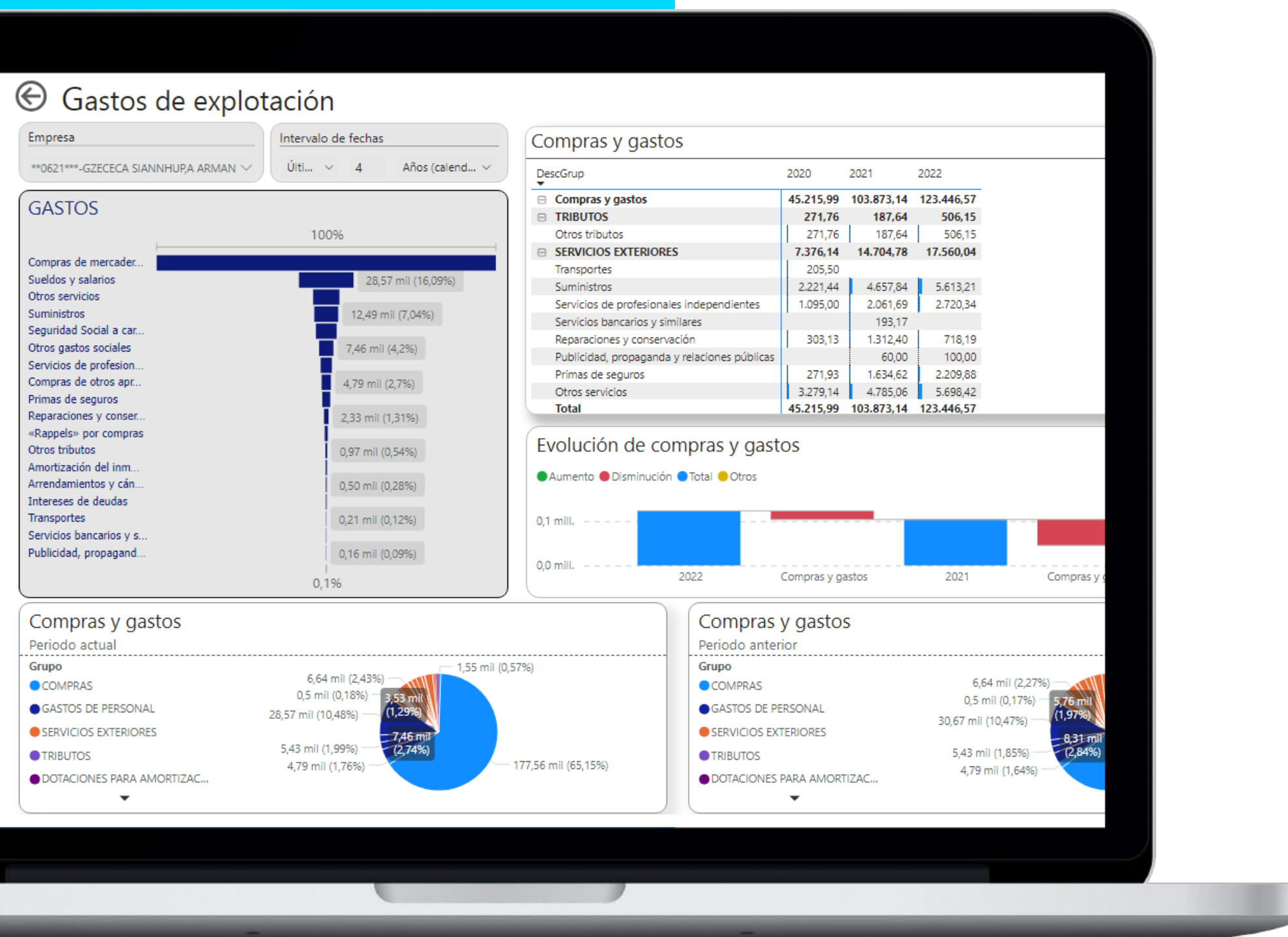


# Ventas e ingresos

- ✓ Distribución de ingresos en porcentaje
- ✓ Ingresos por cuenta y empresa durante el periodo de tiempo seleccionado
- ✓ Evolución a lo largo del tiempo
- ✓ Distribución porcentual entre periodos





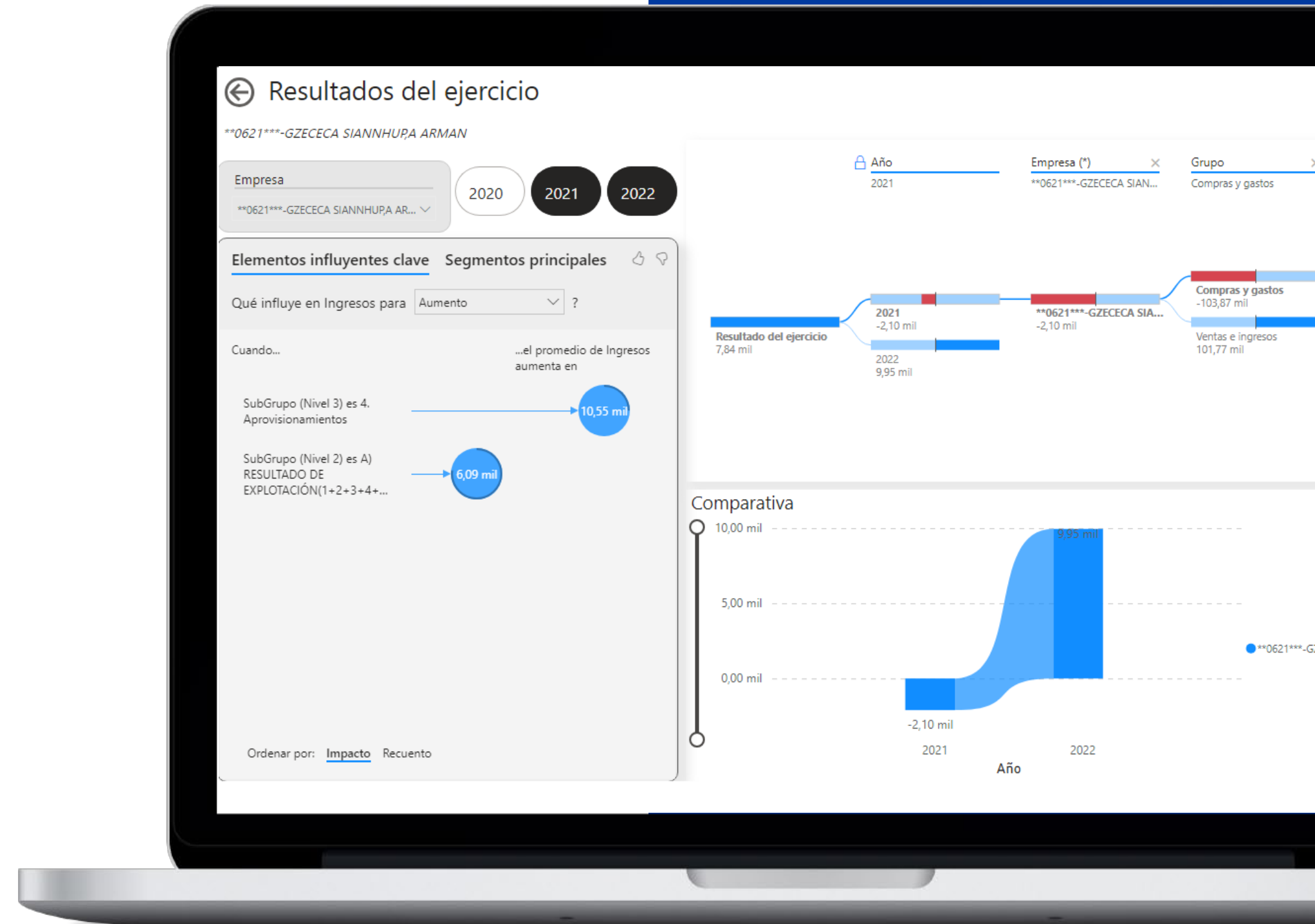


# Gastos de Explotación

- ✓ Distribución de gastos en porcentaje
- ✓ Compras y gastos por cuenta y empresa durante el periodo de tiempo seleccionado
- ✓ Evolución a lo largo del tiempo.
- ✓ Distribución porcentual del periodo actual y anterior.

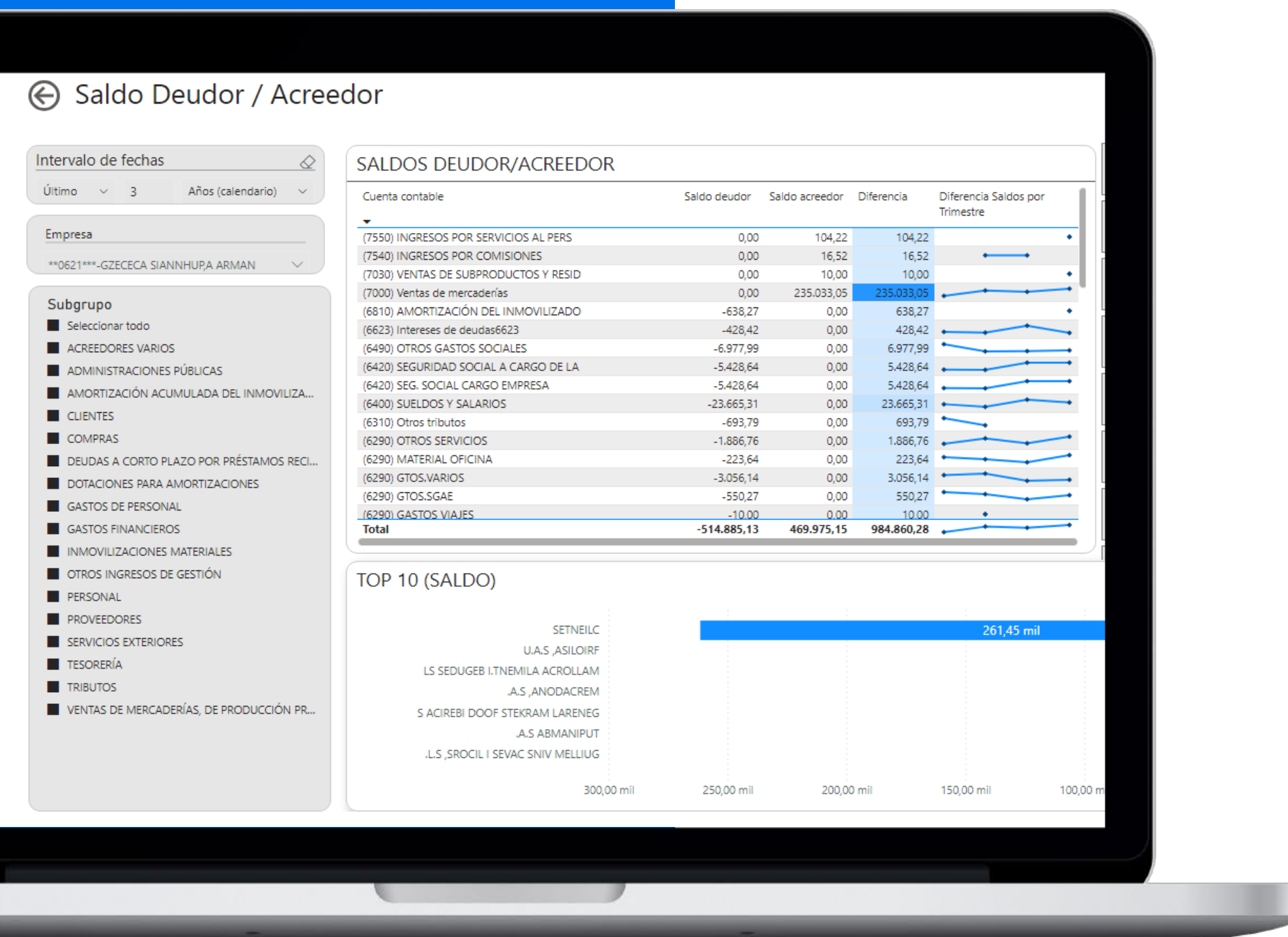
# Resultado del ejercicio

- ✓ Descomposición del resultado del ejercicio por empresa
- ✓ Elementos influyentes clave y segmentos principales en el aumento o disminución de resultados.
- ✓ Comparativa con periodo anterior.



# Saldo Deudor/Acreedor

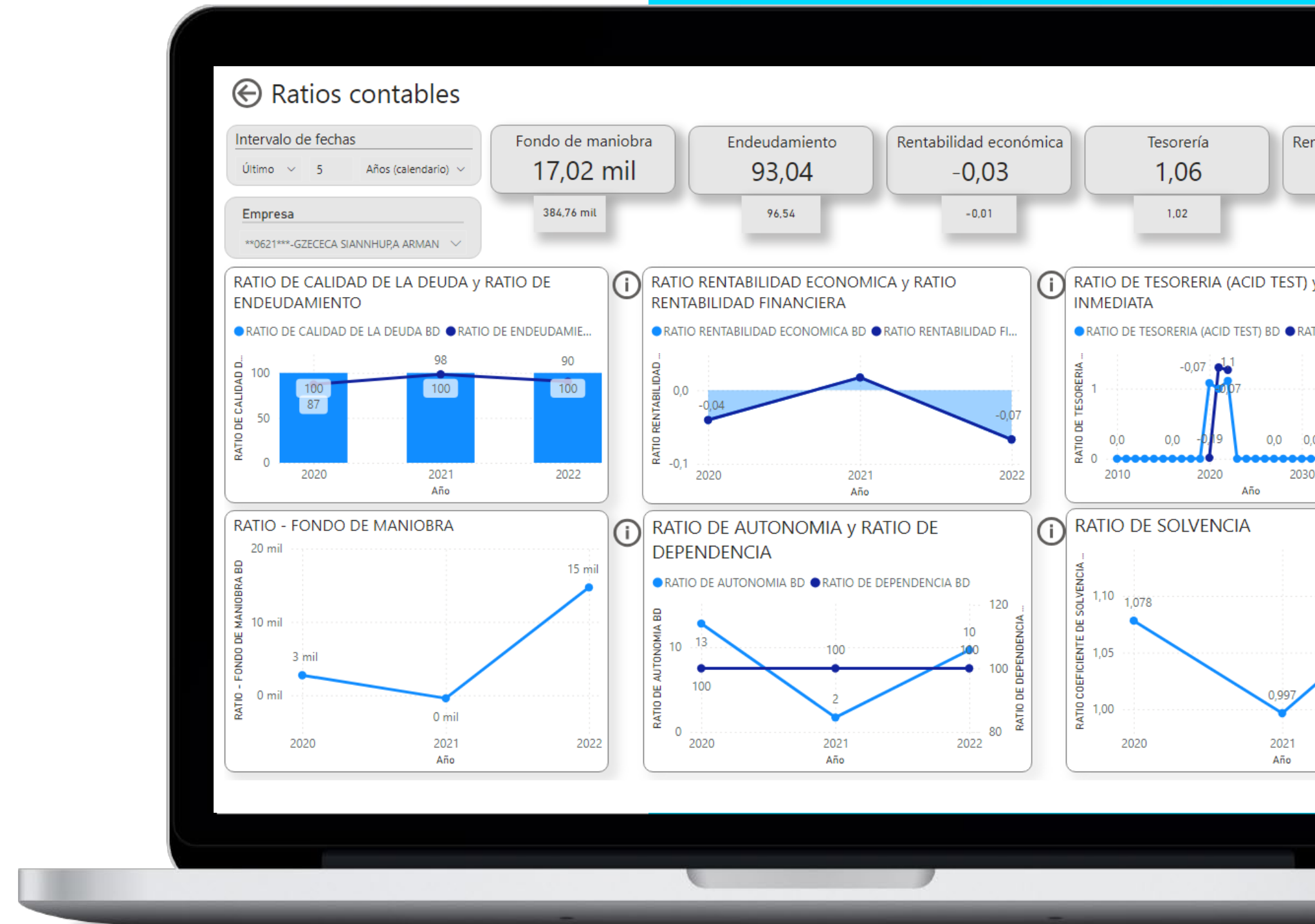
- ✓ Detalle del Saldo y movimiento por subgrupo y cuenta contables.
- ✓ Elementos influyentes en la cuenta.





# Ratios Contables

- ✓ Análisis estandarizado de las principales ratios contables
- ✓ Interpretación automática de los resultados con IA.
- ✓ Gráficos de evolución
- ✓ Comparación con el período anterior



# Anticípate a los resultados financieros



Identifica problemas potenciales

Planifica de forma estratégica

Toma decisiones informadas

# Benefíciate de un modelo de suscripción: **paga por lo que usas**



Obtén una visión clara y actualizada de los datos.



Accede a la información desde cualquier dispositivo.



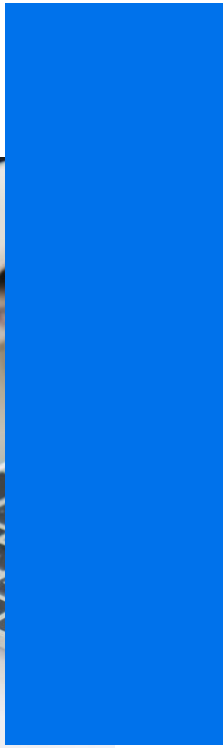
Comparte información clave de forma rápida.



Accede a cuadros de mando intuitivos.

La cuota mensual incluye: Licencia Power BI, Copias de seguridad, Soporte sobre los Cuadros de Mando y modificaciones. La puesta en marcha no está incluida.





# Empresas que ya confían en nosotros



Quiénes somos

# Conozcámonos mejor

# Quiénes somos

Somos una **consultora tecnológica agnóstica** especializada en sistemas y datos que nació en 2013.

Somos especialistas en las plataformas analíticas de Google y Microsoft.

**+50**

Clientes con proyectos de BI

En 2018 empezamos la división de Business Intelligence en la empresa. Tenemos **más de 5 años de experiencia**.

No estamos atados a proveedores o soluciones específicas.  
**Somos transversales.**

**+150**

Cuadros de mando creados

Transformamos los datos en **oportunidades** a través de la inteligencia de negocio.

La **cercanía** y la **personalización** de las soluciones son parte de nuestro valor diferencial.

**4,7/5**

Nuestros clientes nos valoran.



# Aseguramos el crecimiento de las empresas optimizando los procesos tecnológicos



Con un enfoque 360° que cubra las necesidades operativas, tácticas y estratégicas.

## Marcamos la diferencia

Con un porfolio de servicios de valor transversal a cualquier empresa y al producto involucrado



# Empieza hoy tu transformación

 Barcelona

933 095 912

[hola@beservices.es](mailto:hola@beservices.es)

C/ Pujades 51-55 08005 Barcelona

 Madrid

911 083 850

[hola@beservices.es](mailto:hola@beservices.es)

Plaza Pablo Ruiz Picasso 1

EMPEZAR

 beservices



Barcelona



Madrid



933 095 912



[hola@beservices.es](mailto:hola@beservices.es)